

NTTアプリエの検証機能がご使用できない皆様へ

平成20年3月12日

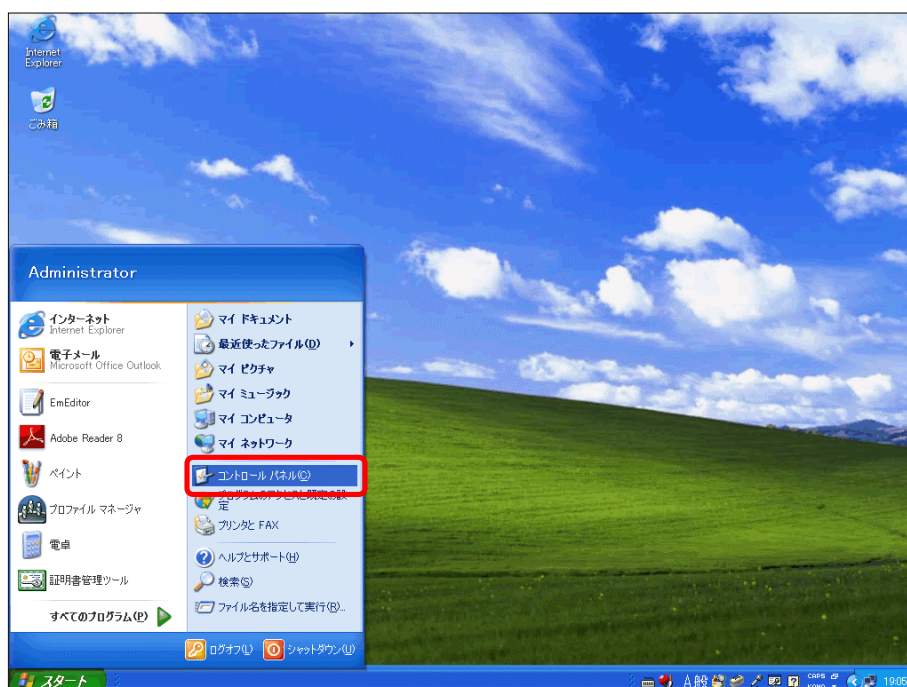
NTTアプリエのICカードをお使いいただいている皆様に、検証機能をご利用できない問題についての対処方法をお知らせいたします。つきましては、以下のとおり対処していただきますようお願いいたします。

1. 問題概要

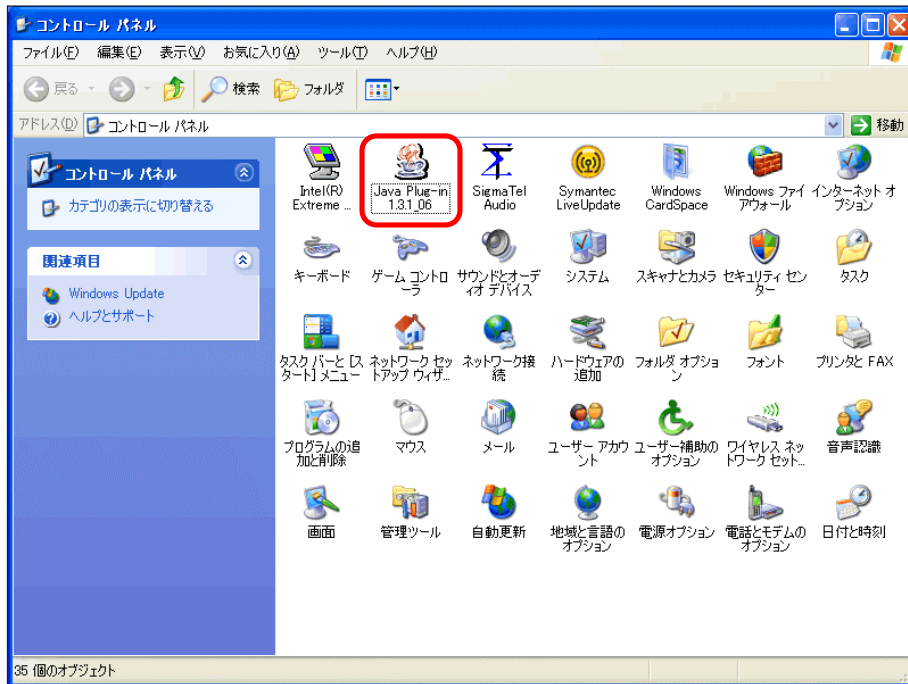
現在、NTTアプリエのICカードをお使いいただいている皆様のみ、検証機能をご利用できない不具合が発生しています。原因については、カード発行元であるNTTアプリエにて現在調査中です。

上記理由のため、NTTアプリエのICカードをご利用いただいている皆様は検証機能がご利用できないようになっておりますが、以下に示す手順を行っていただくことで検証機能がご利用いただけるようになります。

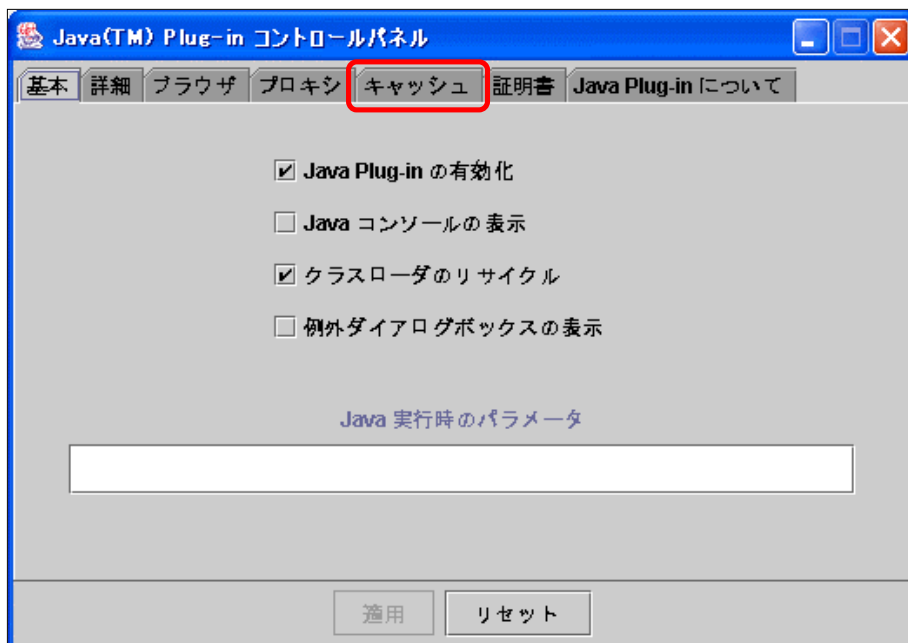
2. 対処方法



コントロール パネルを起動します。



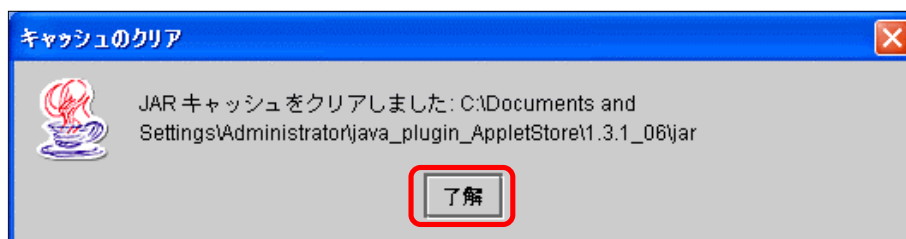
Java Plug-in 1.3.1_XX」を選択します。
(XXはご利用いただいているJREのバージョンによって異なります。)



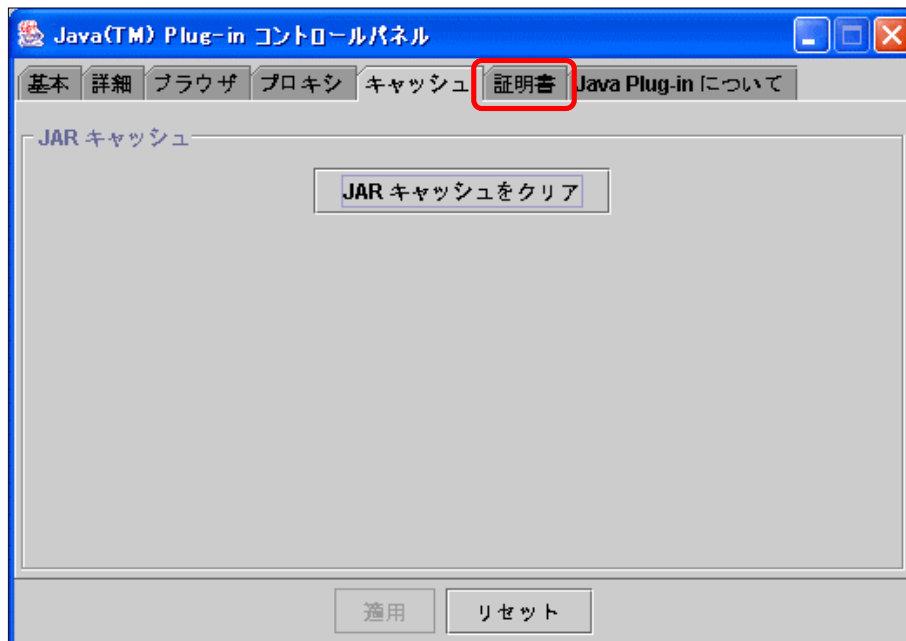
「キャッシュ」タブを選択します。



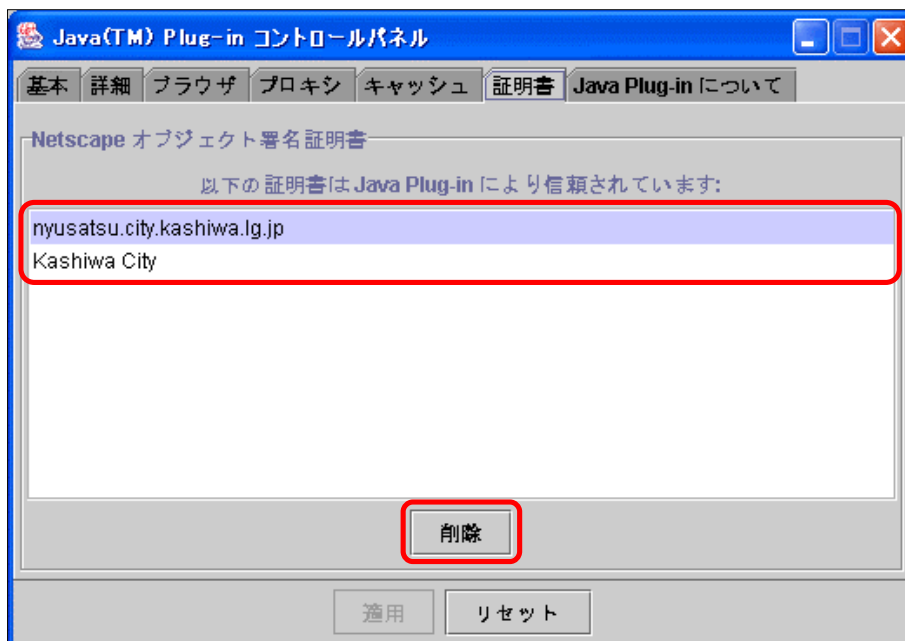
「JAR キャッシュをクリア」をクリックします。



「了解」をクリックします。



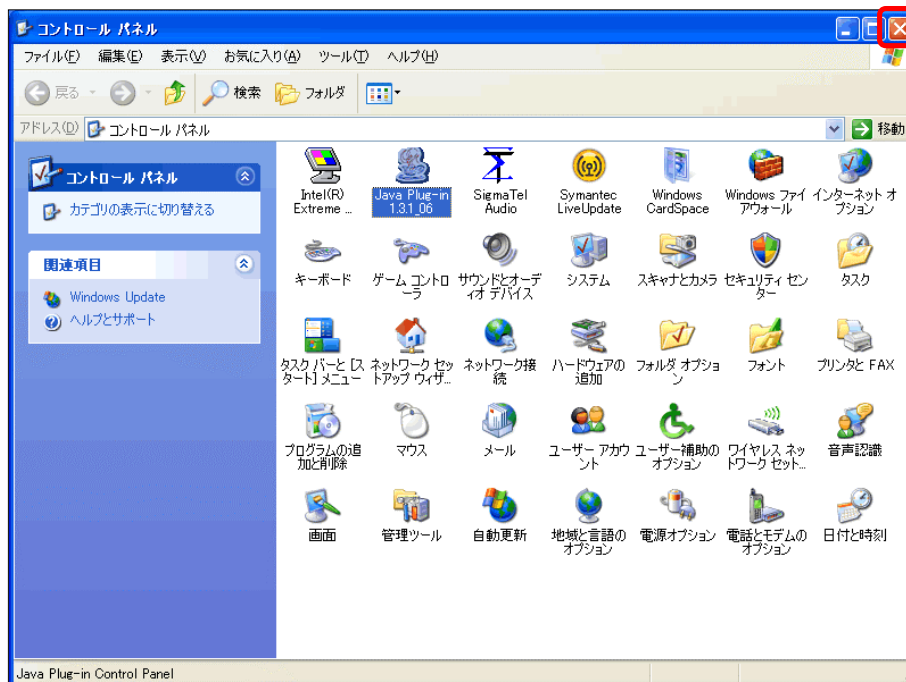
「証明書」タブをクリックします。



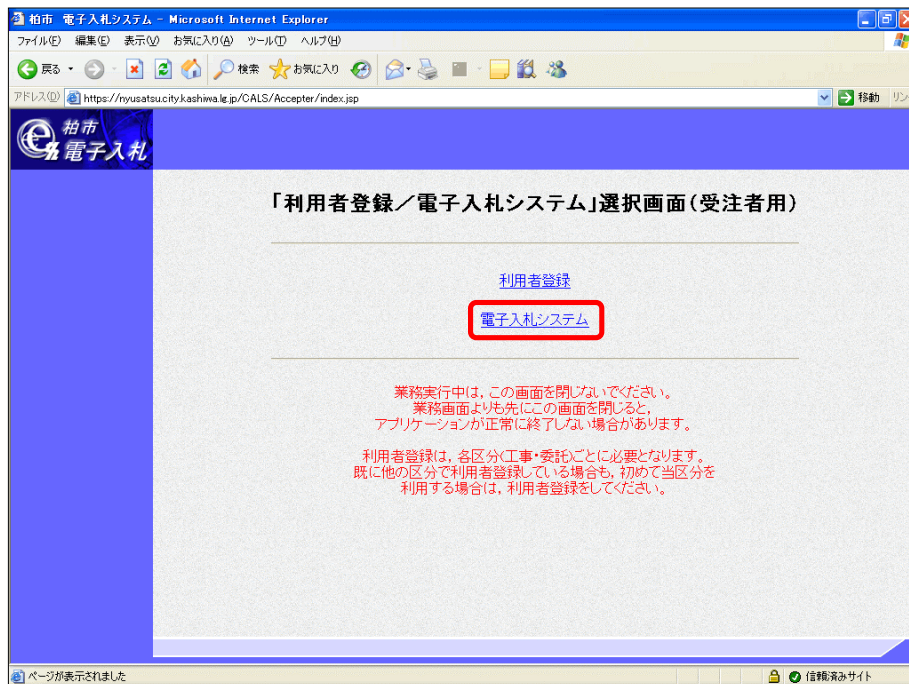
表示されているNetscapeオブジェクト証明書「nyusatsu.city.kashiwa.lg.jp」および「Kashiwa City」を選択後、「削除」ボタンをクリックして証明書を削除します。証明書が表示されていない場合は、削除を行う必要はありません。



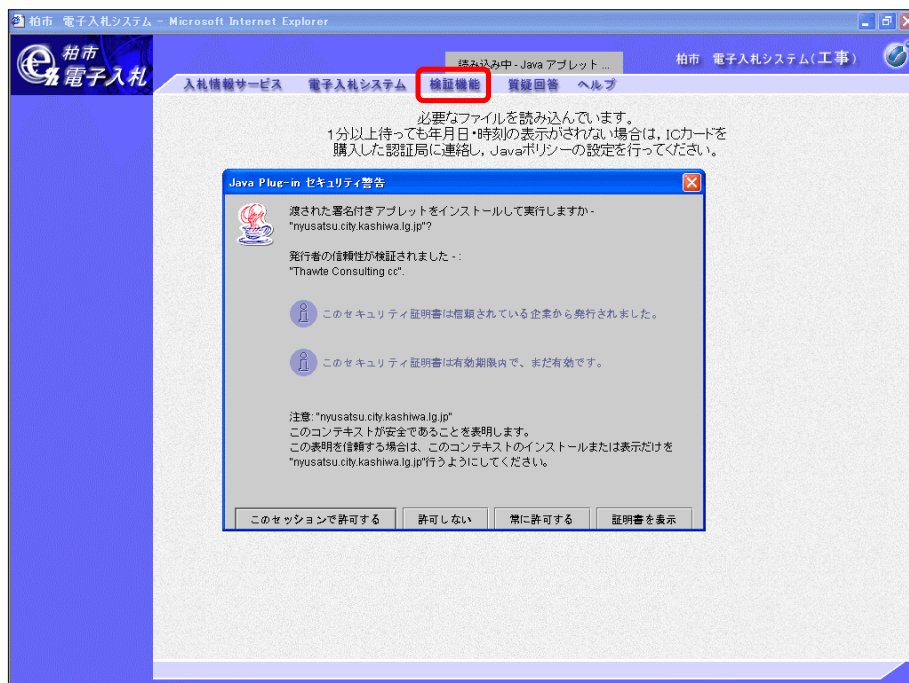
「適用」ボタンをクリック後、「x」ボタンをクリックしてJava(TM) Plug-in コントロールパネル画面を閉じます。



コントロール パネル画面を「x」ボタンをクリックして閉じます。

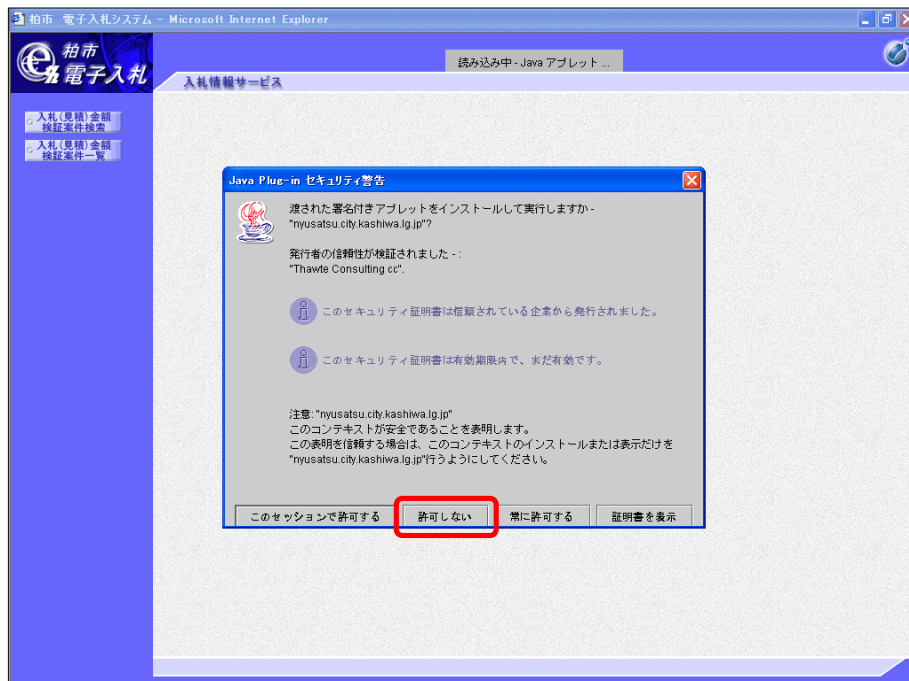


電子入札システムの画面を開きます。



「Java Plug-in セキュリティ警告」画面が表示されますので、そのままの状態で「検証機能」を選択します。

「電子入札システム」をお使いいただく場合は、「このセッションで許可する」を選択してください。



「検証機能」の画面表示後，再度「JavaPlug-in セキュリティ警告」画面が表示されますので，「許可しない」を選択します。



時刻が正常に表示され，「検証機能」がお使いいただけるようになります。

(問い合わせ先)

電子入札のヘルプデスク(システムに関するお問い合わせ)

ナビダイヤル 0570-011-232

(月曜日～金曜日(祝日・年末年始を除く) 9:00～12:00 13:00～17:00)

ナビダイヤルとは、フリーダイヤルとは違い、発信者に通話料金を負担していただくものです。

(例: 柏市からの固定電話の通話料金は、10.5円 / 30秒)

携帯電話(PHSを除く)からも、通話が可能です。